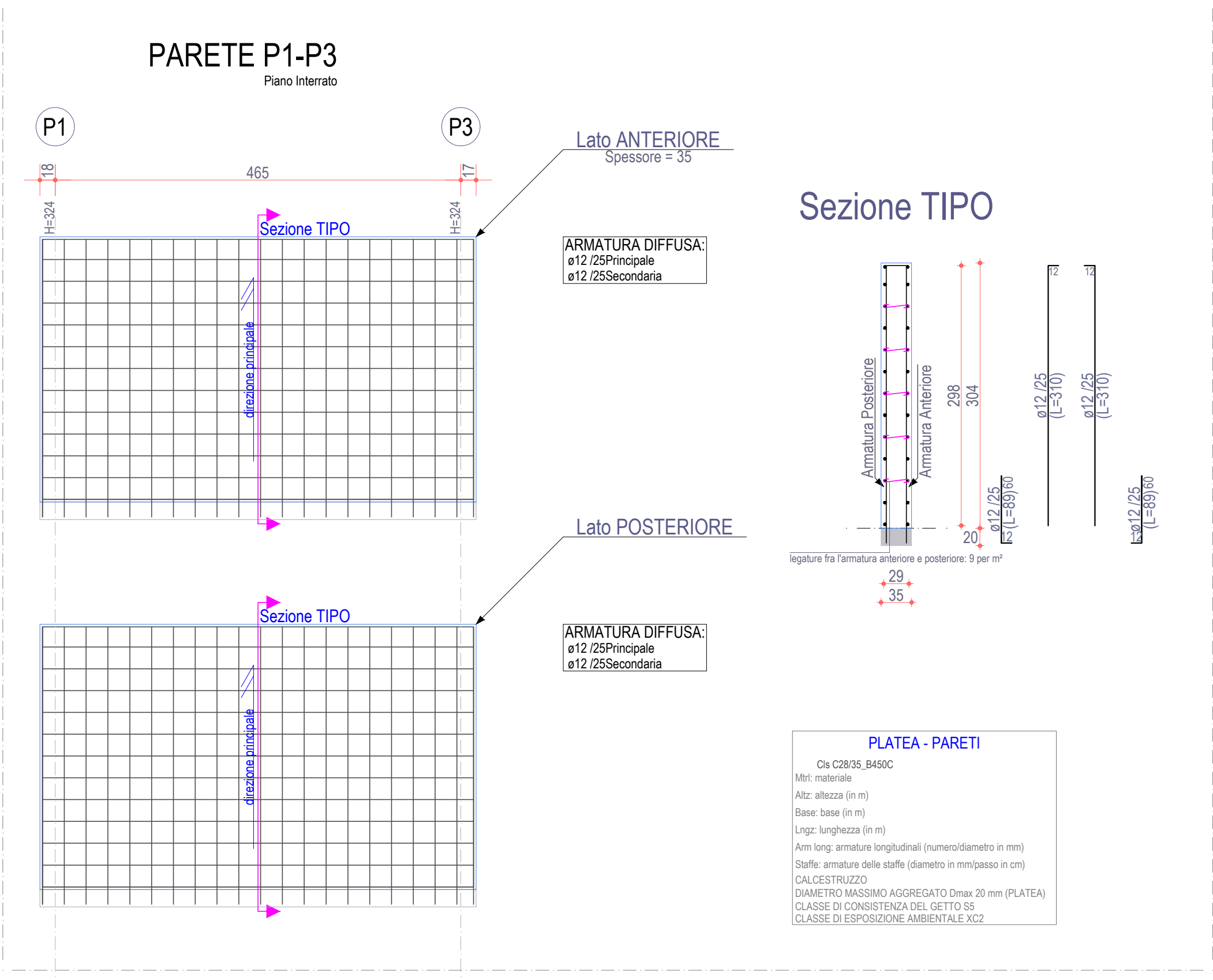
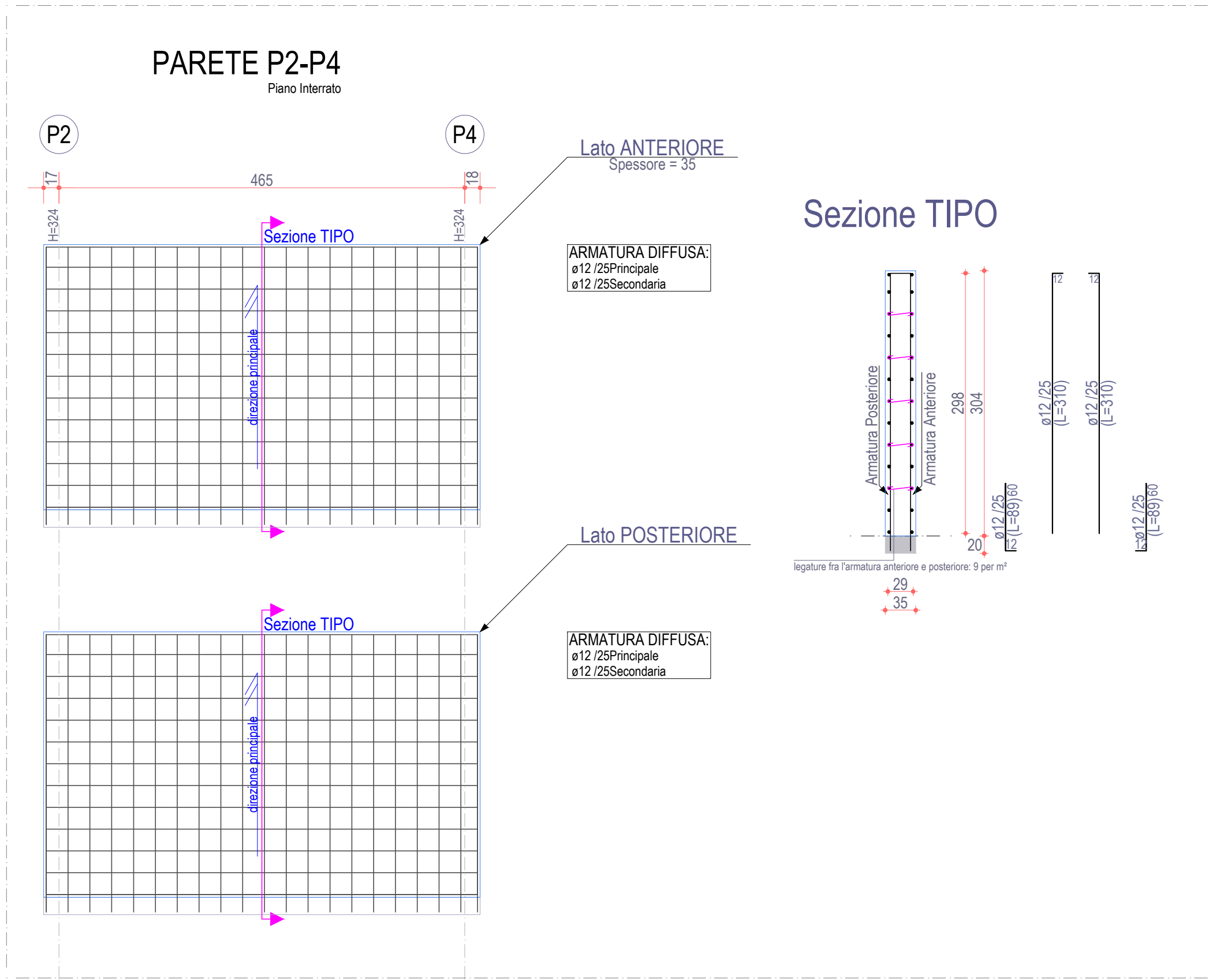


PLATEA - PARETI
Cm C30/36, B450C
Mtl: massiccio
Alz: altezza (in m)
Base: base (in m)
Lung: lunghezza (in m)
Arm long: armatura longitudinale (numero/diametro in mm)
Staffe: armatura delle staffe (diametro in mm/passi in cm)
CALCESTRUZZO
DIAMETRO MASSIMO AGGREGATO Dmax 20 mm (PLATEA)
CLASSE DI CONSISTENZA DEL GETTO S5
CLASSE DI ESPOSIZIONE AMBIENTALE XC2



FONDAZIONE OPERE LAICHE PALATINE
Fondazione di diritto privato - DPR 29.10.2010 n. 263

Presidente Dott. Michele Virgilio

ACQUAVIVA DELLE FONTI (BARI)
EX RICOVERO DI MENDICITÀ UMBERTO 1°
Edificio tutelato ai sensi dell'art. 10 del D.Lgs 42/2004
Proprietà FONDAZIONE OPERE LAICHE PALATINE

**PROGETTO DI POLO PLURIFUNZIONALE
INTERGENERAZIONALE**

Progetto architettonico Dott. Ing. A. Bruno
Dott. Arch. G. Fraccascia
Consulenza impiantistica Per. Ind. Biagio Montesano
Consulenza geologica Dott. Geol. Vincenzo Casucci
Consulenza archeologica Dott. Archeologo Lorella Lamanna
Consulenza conservazione
apparati decorativi Restauri del Sole

RESPONSABILE DEL PROCEDIMENTO Dott. Ing. G. Didonna

PROGETTO
CISTERNA INTERRATA
CARPENTERIA
RAPP. 1:50